

# SC

## 中华人民共和国农牧渔业部部标准

SC/112-83  
7007

---

### 渔船天线转换开关

1983-04-01发布

1983-12-01实施

---

中华人民共和国农牧渔业部 批准

# 渔船天线转换开关

本标准所规定的渔船天线转换开关（以下简称转换开关），适于机动渔船所配备的无线电收、发信机与主副天线转换之用。

## 1 类型与参数

1.1 转换开关按无线电收、发信机配备定额和发射机功率大小可分为 5~150 瓦和 50~250 瓦两类。

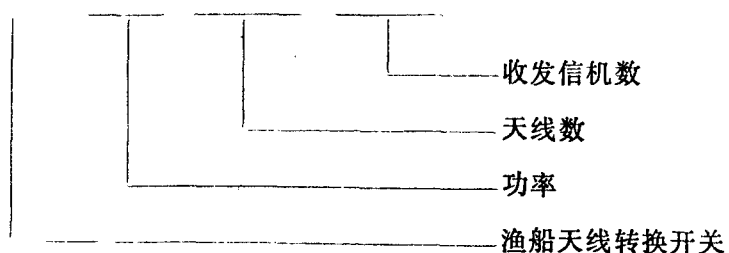
1.2 转换开关的主要参数见表 1。

表 1

类 型	功 率 (瓦)	天 线 (副)	收发信 机 数 (台)	接地柱	放电柱	放电针	操作手柄	结构型式	使 用 范 围
2TX/4JQ	50~250	2	4	2	2	4	2副	插 接	两副天线可供四部收、 发信机转换使用
2TX/2JQ			2						两副天线可供两部收、 发信机转换使用
1TX/2JQ	5~150	1	2	1	1	2	1	闸 刀	1副天线可供两部收、 发信机转换使用
1TX/1JQ			1		—				1副天线可供1部收、 发信机转换使用

### 1.3 型号说明

SCTH- [ ] W [ ] TX / [ ] JQ



## 2 结构型式

2.1 转换开关的结构外形及安装尺寸见图 1~图 4。

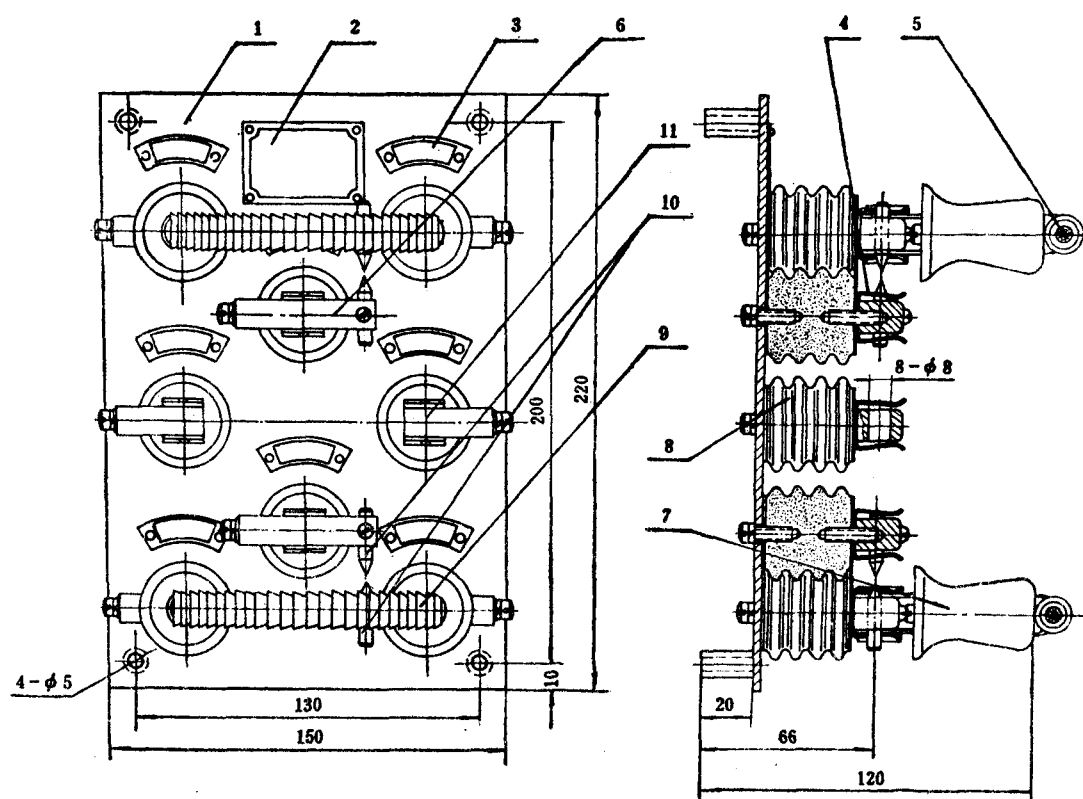


图 1 2TX/4JQ 外形及安装尺寸

序号	名称	单台数量	材料	备注
1	底板	1	3冷轧钢板A3	
2	铭牌	1	0.8铜板H62	
3	标牌	8	0.8铜板H62	天线 $\frac{1}{2}$ 接地 $\frac{1}{2}$ 机器1~4
4	触头夹片	8	0.8铜板QSn6.5、QSn4-3	
5	联接导线	2	多股软线10mm <sup>2</sup>	长约200mm (单根)
6	导电块	4	铜条T2	
7	手柄	4	酚醛压塑料4010	
8	绝缘子	8	高频滑石瓷	
9	碗形瓷珠	约120	高频滑石瓷	
10	放电针、球	各2	5铜丝H62	
11	导电块	4	铜条T2	